

МЕХАНІЗМ ЗАБЕЗПЕЧЕННЯ СОЦІАЛЬНОЇ БЕЗПЕКИ ПІДПРИЄМСТВА

Механізм забезпечення соціальної безпеки підприємства є системою взаємовідносин та зв'язків між об'єктами та суб'єктами управління, які реалізуються на основі відповідних принципів, методів, засобів та форм управління і спрямовані на забезпечення відповідного рівня соціальної безпеки.

Механізм підтримки соціальної безпеки у процесі свого функціонування реалізовує відповідну мету, сприяє вирішенню певних завдань та ґрунтується на чітких принципах, чим забезпечує відповідну взаємодію основних його складових елементів, діяльність яких спрямована на стабілізацію та підвищення рівня соціальної безпеки підприємства.

Відповідно механізм забезпечення соціальної безпеки підприємства містить в собі об'єкти та суб'єкти, методи, інструменти та принципи управління, завдання, які повинен виконувати регулятивний механізм.

Суб'єктами управління, що безпосередньо здійснюють управлінський вплив на забезпечення соціальної безпеки підприємства, є апарат управління підприємства та працівники підприємства.

Об'єктами управління є відносини та процеси, які стосуються реалізації соціальних потреб та інтересів працівників, а також загрози й небезпеки соціальній безпеці підприємства та чинники, що обумовлюють їх виникнення та розвиток. Зокрема, серед об'єктів управління визначимо такі: безпека зайнятості (політика у сфері відбору та найму персоналу, соціально-трудова відносина); фінансова безпека (політика у сфері оплати праці); психологічна безпека (політика у сфері формування сприятливого соціально-психологічного клімату в колективі); безпека праці (політика у сфері охорони праці); безпека розвитку персоналу (політика у сфері навчання та підвищення кваліфікації персоналу); безпека відпочинку (політика у сфері розвитку соціальної інфраструктури підприємства); соціальна захищеність працівників (політика у сфері соціального захисту персоналу).

Відповідно основними принципами забезпечення соціальної безпеки підприємства є:

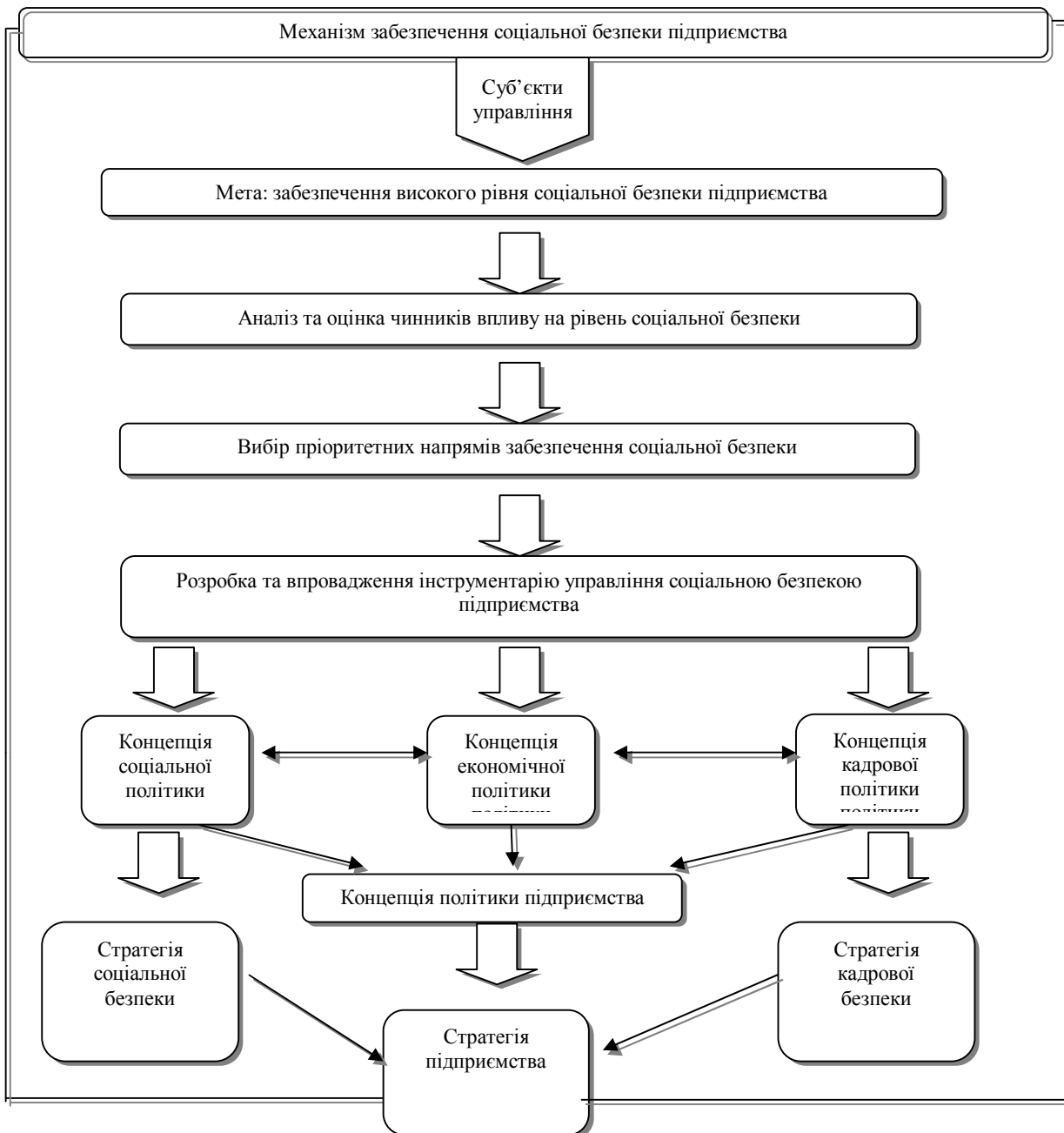
- дотримання законності на всіх етапах забезпеченості соціальної безпеки підприємства;
- баланс економічних, соціальних та екологічних інтересів підприємства та персоналу;
- взаємна відповідальність окремого працівника та підприємства загалом щодо забезпечення соціальної безпеки;
- необхідність постійного відстеження загроз щодо забезпечення соціальної безпеки підприємства;
- визначення та чітке розмежування функцій суб'єктів управління у сфері забезпечення соціальної безпеки підприємства;
- своєчасність, оперативність та адекватність заходів, пов'язаних із відверненням загроз та захистом інтересів підприємства;
- демократичність у виборі шляхів та пріоритетів щодо забезпечення соціальної безпеки підприємства.

Основні завданнями механізму забезпечення соціальної безпеки підприємства:

- підвищення рівня матеріального добробуту працівників;
- забезпечення сприятливого соціально-психологічного клімату у колективі;
- гарантування безпечних умов праці;

- забезпечення високого рівня доступності та якості навчання і підвищення кваліфікації;
- надання гарантій зайнятості персоналу;
- створення умов для кар'єрного росту працівників;
- забезпечення високого рівня соціального захисту персоналу;
- розвиток соціальної інфраструктури з метою задоволення потреб працівників у соціальних послугах;
- забезпечення соціальної злагоди та справедливості в колективі.

Для досягнення поставлених завдань та цілей необхідний певний набір інструментів, методів, важелів. Таким чином, систематизуючи елементи забезпечення соціальної безпеки підприємства, його механізм можна відобразити у вигляді схеми (рис 1).



Примітка. Авторська розробка

Рис. 1. Механізм забезпечення соціальної безпеки підприємства