



POLITECHNIKA
GDAŃSKA

Walizka ze Lwowa.

Dokumenty naukowców Politechniki Lwowskiej
w zbiorach Sekcji Historycznej Politechniki Gdańskiej.

Mgr Magdalena Jaszczka
Sekcja Historyczna
Biblioteka Politechniki Gdańskiej



POLITECHNIKA
GDAŃSKA

Sekcja Historyczna PG

- Jednostka powołana w 1987 r. w celu gromadzenia i zabezpieczenia wszelkich śladów powstania i funkcjonowania Politechniki Gdańskiej
- Zbiory: kolekcje zabytków nauki i techniki, historyczne meble oraz elementy dawnego wyposażenia uczelni, spuścizny pracowników naukowych i absolwentów, archiwa organizacji studenckich i kół naukowych
- Wystawy, działania edukacyjne, działalność naukowa



Fot. B. Bańka



Fot. D. Kortas



Spuścizny profesorów lwowskich

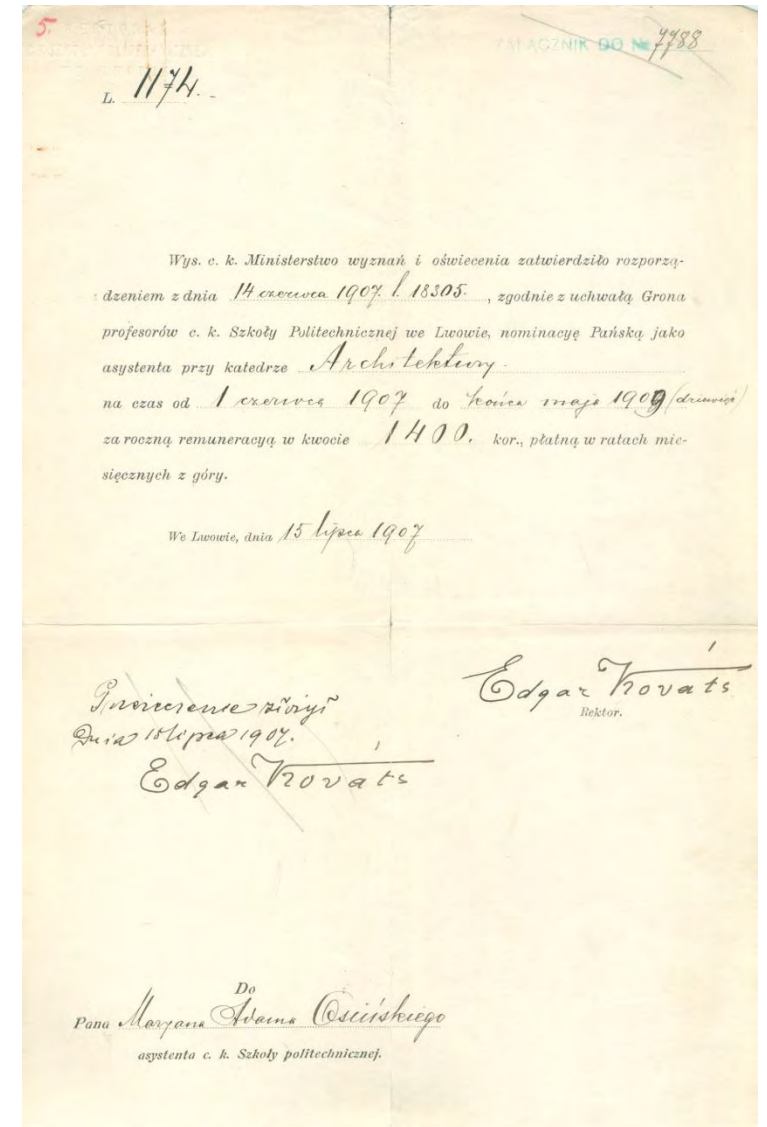
- Po 1945 r. 44% kadry naukowej Politechniki Gdańskiej związanej wcześniej z Politechniką Lwowską.
- Jej przedstawiciele obejmują kierownictwo katedr i wydziałów, stanowiska rektorskie.
- Ich dorobek naukowy i praktyczne umiejętności umożliwiają otwarcie politechniki, odbudowę Gdańska i rozwój przemysłu w regionie i całym kraju.



Charakterystyka zbiorów

- Udostępnione bądź przekazane przez rodziny zmarłych profesorów – oryginały i kopie
- Archiwalia o zróżnicowanej typologii
- Zakres czasowy: 1907-1945

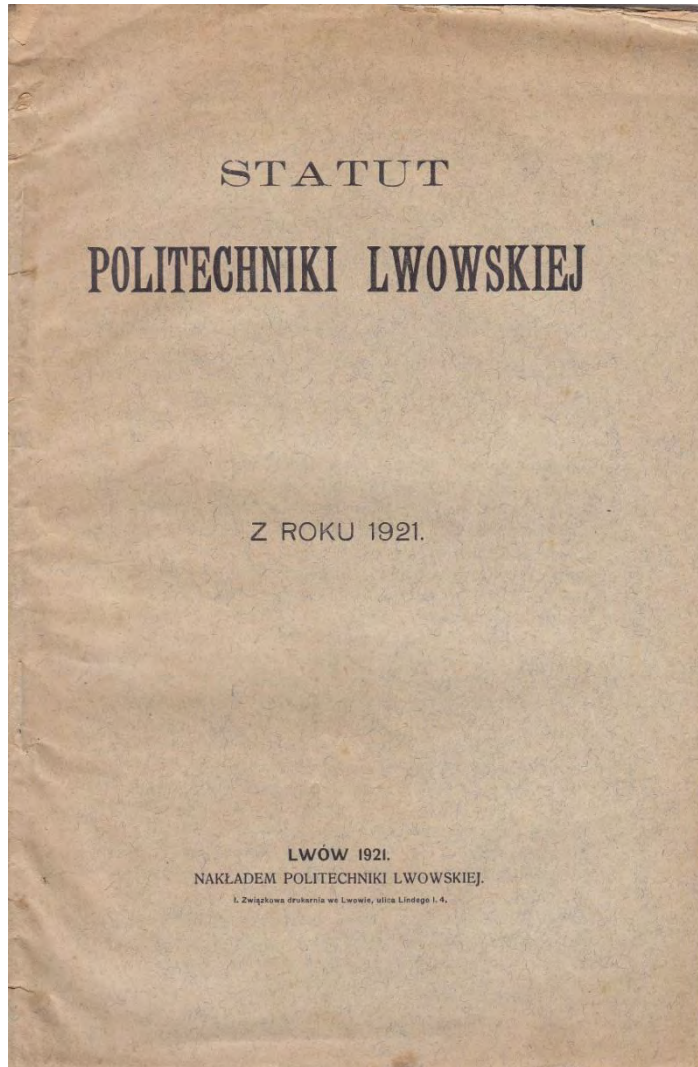
Nominacja Mariana Osińskiego na stanowisko Asystenta na Wydziale Architektury Cesarsko-Królewskiej Szkoły Politechnicznej we Lwowie, 15 lipca 1907 r.





POLITECHNIKA
GDAŃSKA

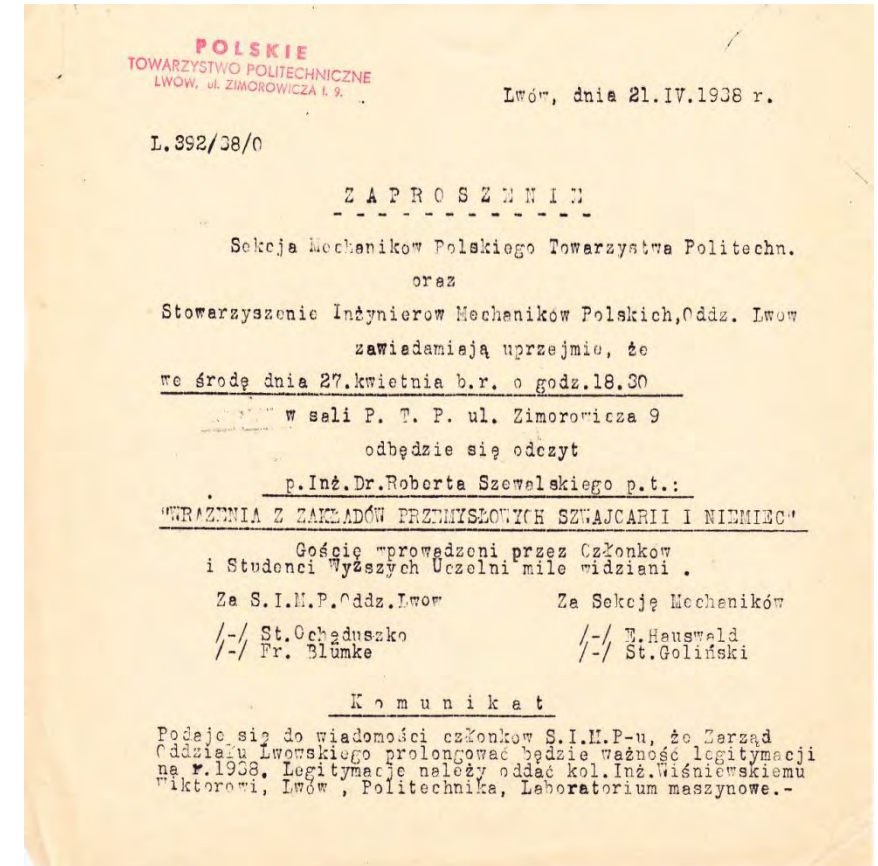
Dokumenty dotyczące uczelni



W laboratorium na Wydziale Chemicznym Politechniki Lwowskiej. Trzeci od lewej (oparty o stół) Henryk Niewiadomski, późniejszy profesor PG.



Członkowie Związku Studentów Architektury
Politechniki Lwowskiej, ok. 1921-1923.



Zaproszenie Sekcji Mechaników Polskiego
Towarzystwa Politechnicznego na odczyt dr inż.
Roberta Szewalskiego, 1938 r.



Dokumenty osobiste



Indeks Kazimierza Kopeckiego, studenta Wydziału Mechanicznego Politechniki Lwowskiej, późniejszego rektora Politechniki Gdańskiej, 1922 r.



Legitymacja Franciszka Otto, młodszego asystenta Politechniki Lwowskiej, 1935 r.

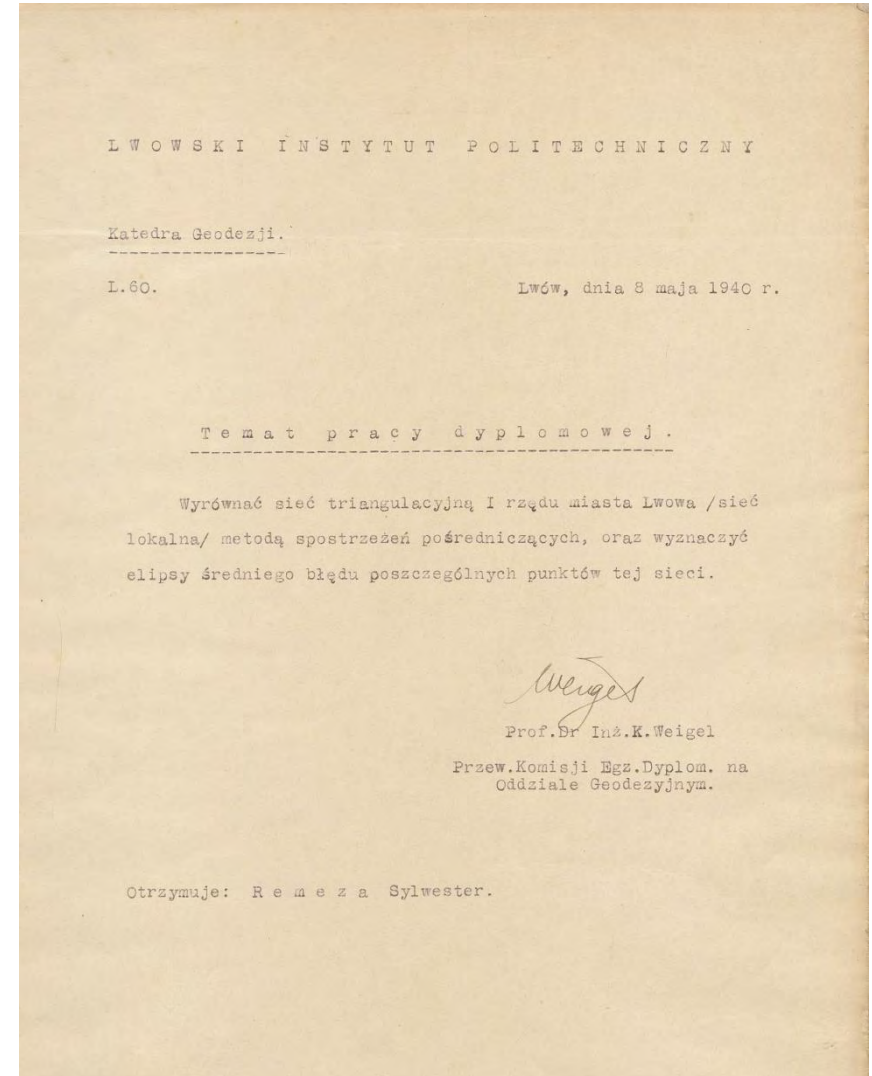


POLITECHNIKA
GDAŃSKA

Dokumenty z okresu II wojny światowej

- wyjątkowość losów Politechniki Lwowskiej na tle sytuacji pozostałych uczelni wyższych okupowanej Polski

Strona tytułowa pracy dyplomowej S. Remezy, studenta Lwowskiego Instytutu Politechnicznego, z podpisem prof. Karola Weigla, 8 maja 1940 r.





Feliks Markowski (1902-1985)

- Architekt, naukowiec, nauczyciel akademicki
- Studia na Wydziale Architektury Politechniki Lwowskiej, od 1930 r. starszy asystent, od 1938 r. adiunkt w Katedrze Architektury polskiej
- W 1945 r. organizuje Katedrę Architektury i Planowania Wsi na Wydziale Architektury Politechniki Gdańskiej





Legitymacje pracownicze



Legitymacja starszego asystenta Politechniki Lwowskiej, II Rzeczpospolita, 1935 r.



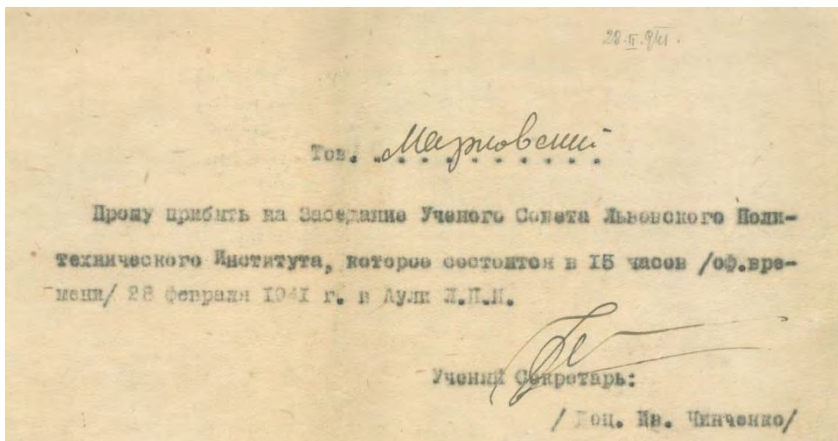
Legitymacja członkowska lwowskiego oddziału Związku Pracowników Szkół Wyższych i Instytucji Naukowych, 8 maja 1940 r., Ukraińska SRR.



Legitymacja Feliksa Markowskiego, docenta Lwowskiego Instytutu Politechnicznego, Ukraińska SRR, 9 stycznia 1945 r.

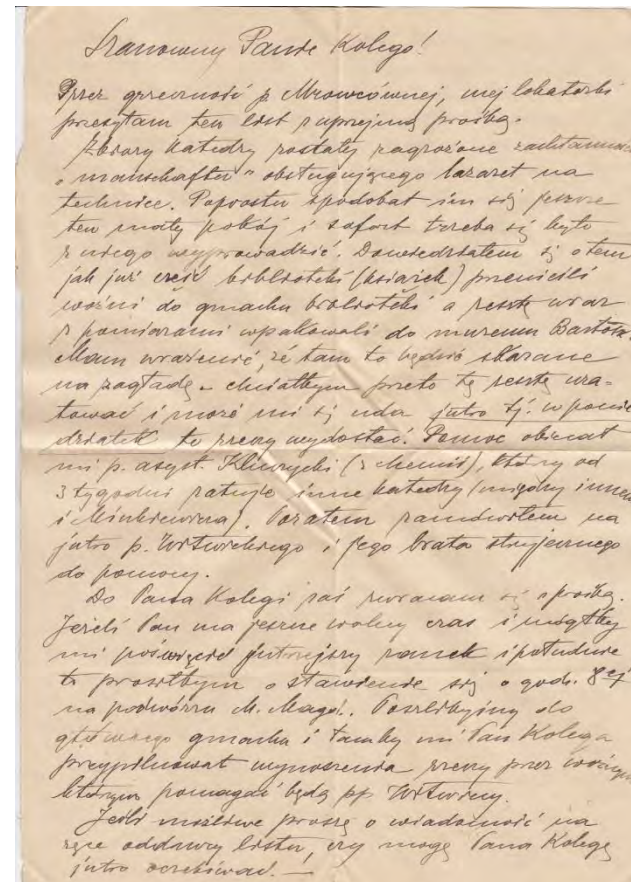
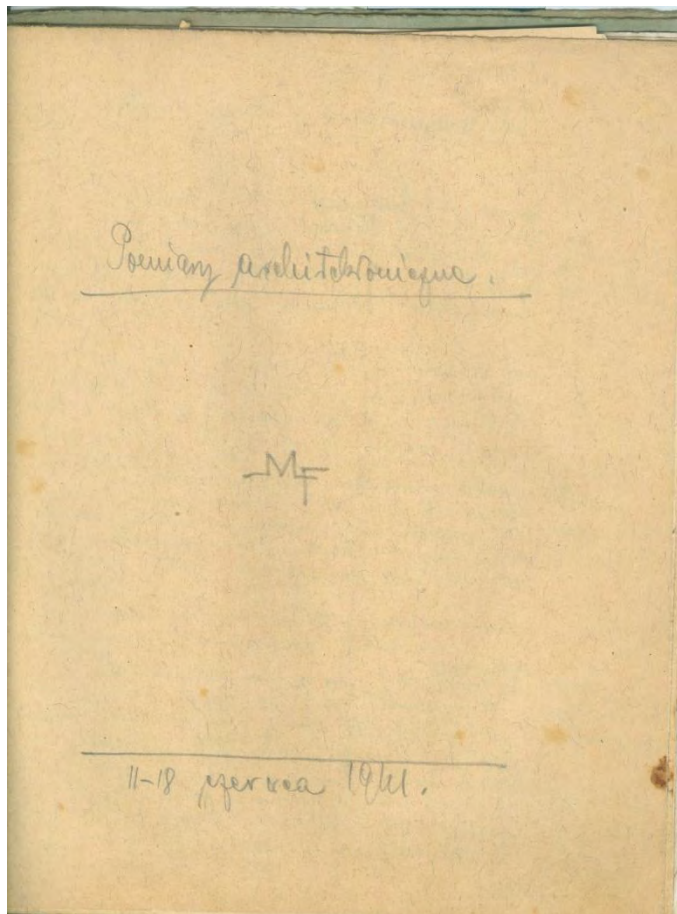


Politechnika Lwowska pod okupacją



Wezwanie na posiedzenie Rady
Naukowej Lwowskiego Instytutu
Politechnicznego, 28 lutego 1941 r.,
Ukraińska SRR.

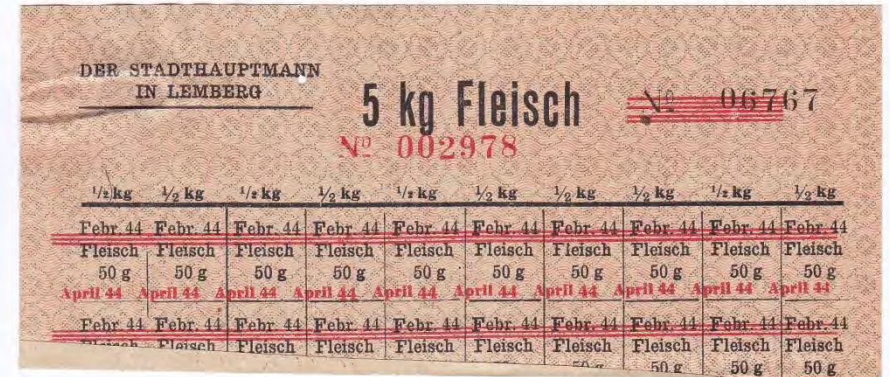
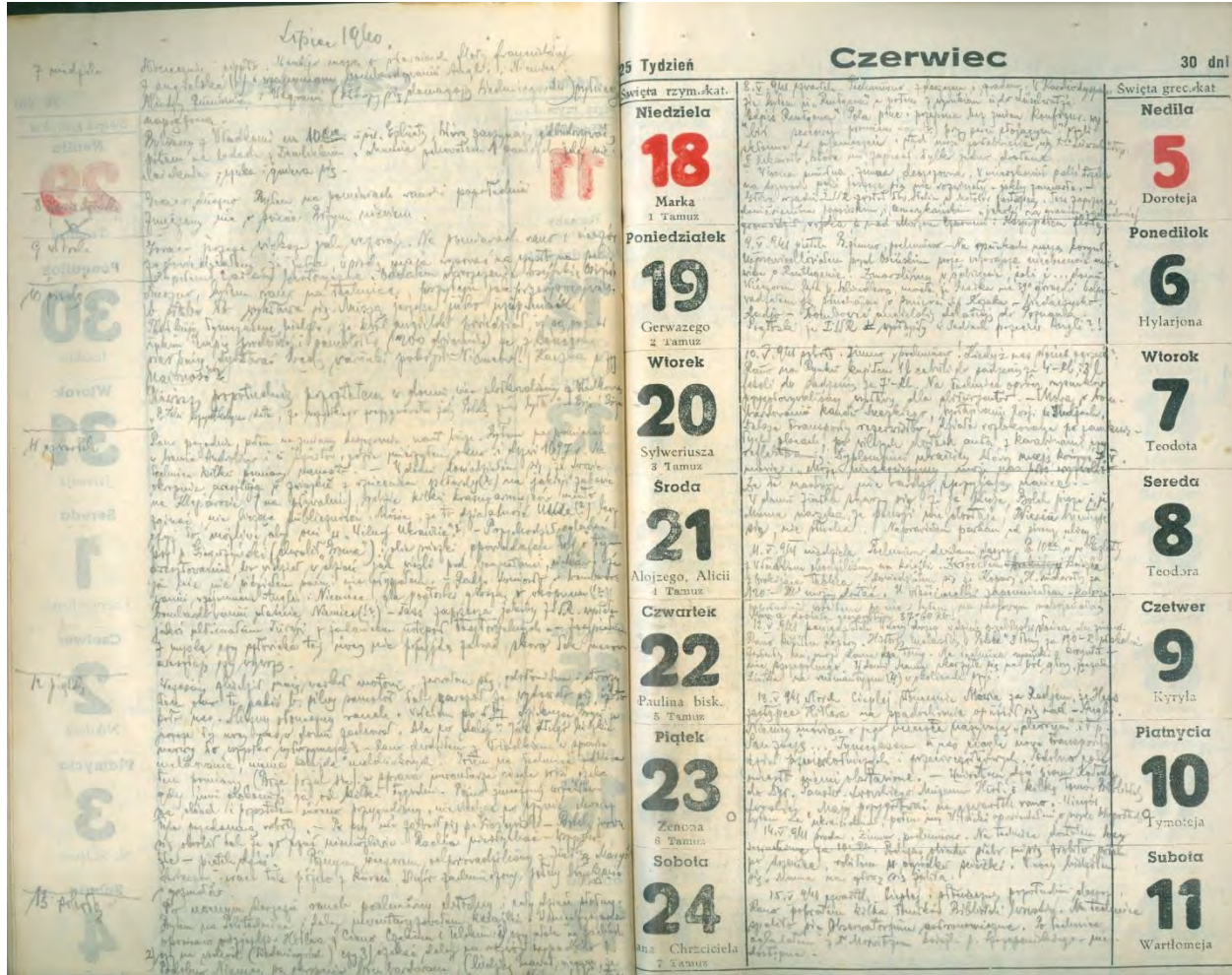
Notatki do przedmiotu Pomiary
architektoniczne, wykładanego
w Lwowskim Instytucie
Politechnicznym, czerwiec 1941 r.



List Mariana Osińskiego do Feliksa
Markowskiego w sprawie
ewakuowania zbiorów Katedry
Architektury Historycznej po zajęciu
uczelni przez Niemców, Generalne
Gubernatorstwo, wrzesień 1941 r.



Życie codzienne

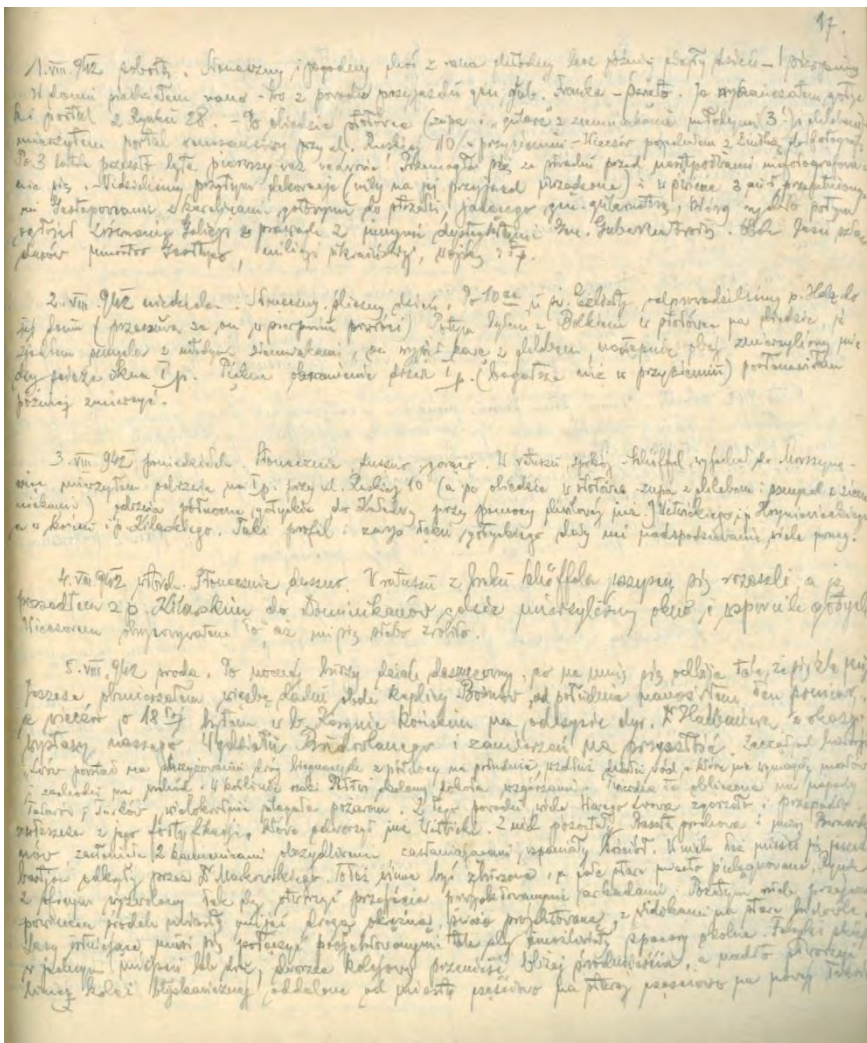


Kartki żywnościowe na chleb i tłuszcz wydane przez władze miejskie okupowanego Lwowa, marzec-kwiecień 1944 r.

Dziennik Feliksa Markowskiego, lipiec 1940 r.



Dziennik Feliksa Markowskiego 1.09.1939 r. – 25.06.1944 r.



10.02.1942 r.

Wtorek. Mróz z wiatrem, w mieszkaniu bardzo zimno, lecz na ścianach szron się topi, a woda zalewa podłogę. Przy śniadaniu tak zmarzłem, że położyłem się z powrotem, mając zaledwie 36.6. Po obiedzie siedzę i piszę... i marznę, zamiast – jak Żinka mówi – leżeć i wygrzewać się. [...] Wieczór, osłabiony wyznałem Żince że głodny, nawymyślała mi, że to chorobliwe, że ja i Mama najwięcej jemy, że... Zdenerwowany bez wieczerzy położyłem się, tylko herbatę wypilem.

17.03.1944 r.

Przedpołudniem porządkowaliśmy z prof. Osińskim książki w gabinecie Katedry Budowy Miast i w magazynie Biblioteki głównej. Wielu sądzi, że książki te nie ocaleją... w gmachu biblioteki. „Jak to się świetnie będzie tygodniami paliło, gdy bomba gwizdnie”. Archiwum miasta Lwowa wywiezione już jest w Tyńcu, zbiory Ossolineum i Pawlikowskich składają w pakach cenniejsze rękopisy i starodruki, aby wagonem 15-tonowym wywieźć to – na Wawel. Dowiedziałem się o tym, przepisując *Lustrację Niskiego Zamku we Lwowie* z 1765 r. Trzeba mieć lekkiego bzika, by dziś takie rzeczy czynić, gdy inni się pakują, samoluby bez ustanku na zachód wieją, a naszą Uczelnię [...] na posiedzeniu Dyrektora z Dziekanem postanowiono zamknąć z dniem 30 marca, wykłady jednak będą się mogły i potem odbywać... tak! Do 30-go dziekani mają przedłożyć Dyrekcji wykaz pracowników, którzy mają zamiar zgłosić się do dyspozycji władz GG (przyczem rodziny mają tutaj pozostać). Takie postawienie sprawy ułatwi nam... nieskorzystanie z oferty Dyrekcji.



Potencjalne wątki badawcze:

- organizacja i funkcjonowanie Politechniki Lwowskiej w różnych okresach jej istnienia (od czasów austro-węgierskich po Ukraińską SRR)
- działalność kół naukowych i organizacji studenckich
- rozwój naukowy i zawodowy oraz indywidualne losy pracowników Politechniki
- realia życia codziennego we Lwowie



Perspektywa wykorzystania



Pojemnik na kredę z Katedry Geometrii Wykreślnej Politechniki Lwowskiej. Po 1945 r. na wyposażeniu tej samej jednostki na Politechnice Gdańskiej.

- merytoryczne opracowanie i digitalizacja zbiorów
- baza źródłowa dla dalszych badań naukowych
- część wystawy Muzeum Politechniki Gdańskiej (?)



POLITECHNIKA
GDAŃSKA

Dziękuję za uwagę.