

# Програмне забезпечення інформаційної взаємодії з випускниками на прикладі кафедри СКІД

Пелешин Андрій  
Кафедра СКІД  
НУ "Львівська політехніка"  
Львів, Україна  
apele@ridne.net

Паздерська Руслана  
Кафедра СКІД  
НУ "Львівська політехніка"  
Львів, Україна  
pazderskaruslana@gmail.com

*The article describes the major problems of employment students after graduation at university. Developed version of interaction by creating a database.*

**Key words:** graduates, cathedra, university, employer, lecturer, data base, information exchange, information interaction.

## ВСТУП

Сьогодні студенти після закінчення вищої навчальної установи стикаються з проблемами працевлаштування. Для уникнення такого роду ситуацій є необхідним використання інноваційного рішення, яке працюватиме як на випускника, викладача, так і на роботодавця. Інформація, яку несе ВНЗ про студента, після його закінчення, не є структурованою та чіткою, тому виникає необхідність пошуку оптимального способу, який дасть характеристику особи по закінченню, включаючи інформацію про основні компетенції та навички людини. Саме для цього використовують бази даних – для подання великого масиву інформації у формі найчіткіших її аспектів [1].

Створення бази даних для структурного підрозділу дозволить побудувати цілісний взаємозв'язок між "кафедра-викладач-працедавець-випускник". Завжди здійснюватиметься процес обміну найважливішими даними. Кафедра та викладачі надаючи один одному інформацію про облік

випускників зможуть встановити високі рейтинги з поміж інших структурних підрозділів. Працедавець у свою чергу, буде забезпечений висококваліфікованими кадрами. Таким чином коли виникатимуть певні проблеми в обслуговуванні та веденні моніторингу з студентами, проблеми ясніше будуть проявлені та швидше усунені. Оцінити діяльність кафедри буде легше виконати, при тому проаналізувати де необхідно подати зміни.

Вищий навчальний заклад, як осередок надання освітніх послуг має містити у своїй структурі організації, спілку, відділи, асоціації, які допоможуть в організації процесу управління та взаємодії із студентами.

Так як, НУ "Львівська політехніка" сприяє вдосконаленню вже давно набутого досвіду ведення комунікаційних процесів через різноманітні засоби, не є винятком і створена Асоціація випускників. Основна мета об'єднання спрямована на організацію та підтримку різноманітних проектів освітньої діяльності "Львівської політехніки", спілок, об'єднань задля підвищення рейтингу університету та збагачення науково-технічного розвитку України.

На сьогоднішній день ними створено інформаційна БД студентів, де містяться усі дані про кожного хто навчався чи навчається, для підтримки зв'язку з ними та надання певної допомоги у працевлаштуванні.

В контексті існуючих способів встановлення взаємодії із випускниками ще більше актуалізується потреба у виявленні інноваційних варіантів вирішення даної проблеми.

Зважаючи на вище сказане, об'єктом дослідження є випускники кафедри СКІД та встановлення взаємодії з ними. Кафедра являється важливим підрозділом академічної установи НУ "Львівська політехніка", що залежить від таких складових, як працедавець, викладач, випускник та їхньої діяльності, взаємодії: навчання, стажування, практика, місце праці, наукова діяльність [2]. Ці показники впливають на дуже багато чинників: рейтинг університету, вибір абітурієнтів та партнерів.

Реалізація встановлення можливості зв'язку між цими елементами буде здійснюватися з використанням сховища даних. Наприклад, кафедра надає інформацію про випускників та надає її працедавцям, які в свою чергу подають інформацію на запит про вільні вакансії. Таким чином, ведення обміну даними з працедавцями дозволить:

Кафедрі надавати своїм випускникам можливість працевлаштування;

Працедавцю залучати молодих та перспективних спеціалістів;

Випускнику мати достойне місце праці.

Інформаційна модель БД "Випускники кафедри СКІД" представлено на рис. 1.

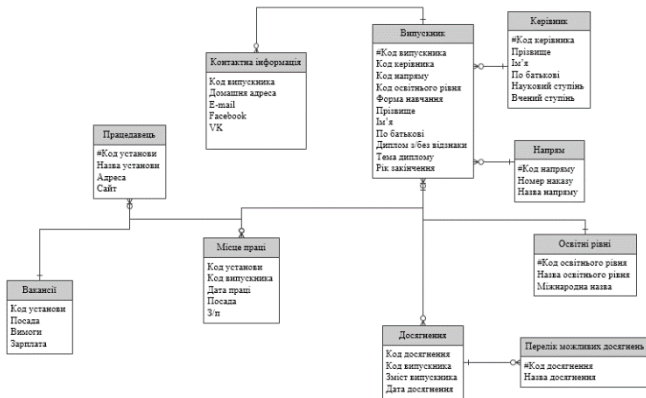
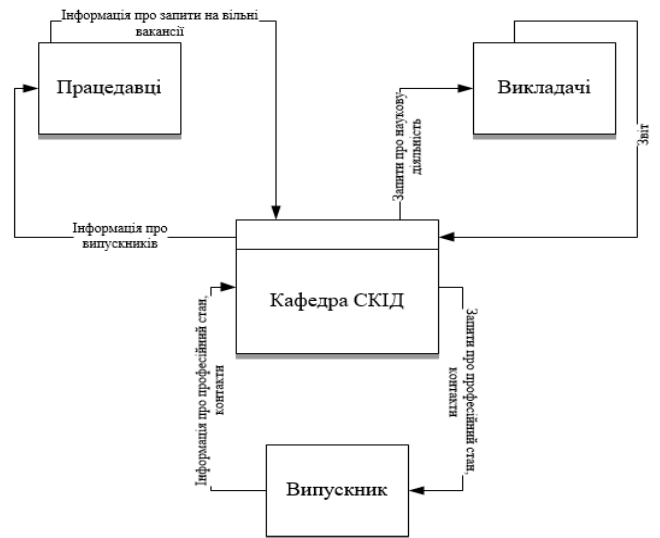


Рис. 1. ERD-діаграма бази даних "Випускники кафедри СКІД"

Потік даних про студентів після випуску буде накопичуватися та зберігатися у сховищі даних. Процес обміну інформацією схематично представлено на рис. 2.



- Організація інформаційної взаємодії "кафедра-викладач-випускник-працедавець"

Такий вид даних завжди має бути в архіві кафедри, адже дозволить створити тісні комунікаційні зв'язки із випускниками. Структурний підрозділ зможе допомагати їм у працевлаштуванні, проводити різні заходи моніторингу, таким чином підвищить свій рейтинг серед інших кафедр університету.

Отже, створення бази даних допоможе в оптимізації процесів документообігу підрозділу, щодо інформації про випускників. Дозволить економити час у пошуку потрібних даних та дослідити забезпечення освітніми послугами студентів кафедри.

## ЛІТЕРАТУРА

- [1] Г. Савченко, Т. Збрицька, "Шляхи підвищення ефективності взаємодії та взаємозв'язку ринків праці та освітніх послуг", Вісник соціально-економічних досліджень, вип. 1, ст. 273-280, 2012.
- [2] М. Котило, Ю. Серов, "Моделювання консолідованого інформаційного ресурсу для комунікативної взаємодії користувачів веб-сторінки кафедри", том. 15, ном. 4, ст. 23-31, 2013.