

Сергій Дубик, зав. сектору НТБ НУ „ЛП“



Особливості міграції на АБІС Коґа

Львів, 18-19 травня 2017 року

АБІС

АБІС — автоматизована бібліотечна система, здатна керувати більш ніж однією базовою функцією бібліотеки
(*UNESCO*)

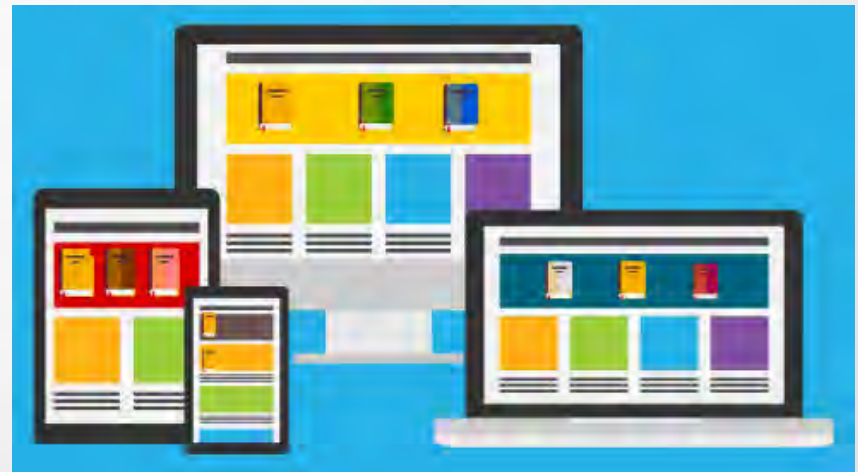
АБІС — система планування ресурсів підприємств для бібліотеки, які використовуються для відстеження бібліотечних фондів, від їх замовлення та придбання до видачі відвідувачам бібліотек

(*Вікіпедія*)

Вимоги

АБІС:

- сучасна
- зручна для читачів
- містить основні бібліотечні модулі
- інтегрована у світовий інформаційний простір
- розкриває фонди



Популярні в Україні АБІС

- УФД/Бібліотека
- ІРБІС
- MAPK-SQL
- UNILIB
- ALEPH
- LIBERMEDIA АБСОТЕК
- ISIS
- АБІС створені власними силами

Бібліотеки без АБІС

- До цього часу все
- ще багато бібліотек без АБІС
- Частково автоматизовані
- з використанням
- неспеціалізованого ПЗ:
 - офісні пакети
 - електронні таблиці
 - прості бази даних
 - ПЗ, створене в рамках навчального процесу



Перехід на вільне і відкрите ПЗ

Мотиви переходу на вільне ПЗ:

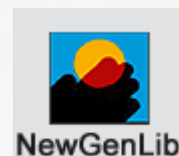
- фінансовий мотив: недостатнє фінансування чи бажання заощадити на витратах на ліцензії комерційного ПЗ, щорічну підтримку чи плати за додаткові можливості
- недостатні можливості існуючої системи, потреба більш сучасної і дружньої до читачів АБІС
- вимога більшого контролю над АБІС, інтегрування у внутрішні та зовнішні інформаційні системи, доробка специфічних можливостей
- вимога незалежності від конкретного виробника його доступності, фінансового стану, пріоритету



Open Access

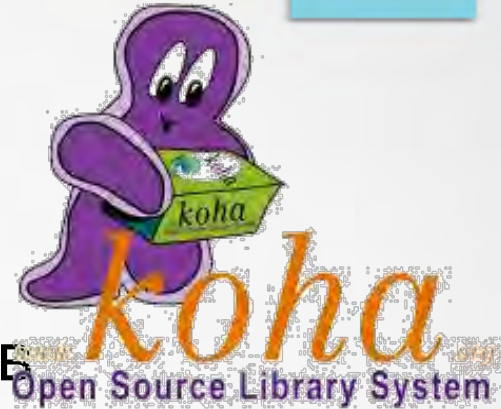
Вільні і відкриті АБІС

- Avanthi Circulation System
- Emilda
- FireFly
- Koha
- PhpMylibrary
- OpenBiblio
- WEBLIS
- OpenILS
- PhpMyBibli
- GNUTECA
- PMB
- Learning Access ILS
- NewGenLib



АБІС Koha

- найпопулярніша з відкритих АБІС
- поширена по всьому світу
- базовий набір бібліотечних модулів
- активний розвиток впродовж 17 років
- спільнота користувачів і розробників у багатьох країн
- відкритість процесів розробки, комунікації, підтримки...
- орієнтованість на веб та мобільні платформи
- підтримка міжнародних стандартів і протоколів
- успішні впровадження у бібліотеках різних типів і розмірів



Розповсюдження АБІС Коґа

- 4-10 тис. встановлень
- фонди від 10 тис. до 7 млн.
- від 100 до 250 тис. читачів
- найбільше поширення
- у публічних, академічних,
- шкільних, університетських
- та спеціалізованих бібліотеках



•Кроки міграції на АБІС Коґа

- 1)Інвентаризація бібліотечних процесів
- 2)Тестування АБІС Коґа
- 3)Аналіз застосування АБІС
- 4)Запуск АБІС Коґа у бібліотеці
- 5)Розвиток нових можливостей



•Варіанти міграції

- Повна міграція з існуючої АБІС (важливе збереження даних та сервісів)
- Запуск першої АБІС
- Часткова міграція для використання окремих модулів:
 - електронний каталог,
 - модуль книговидачі,
 - Z39-50 ...
- Міграція для утворення зведених каталогів на основі АБІС Kooha
- Міграція та варіанти використання АБІС Kooha з навчальною метою
- Тестова міграція для ознайомлення

Бібліотека університету Стокгольма



Інвентаризація бібліотечних процесів

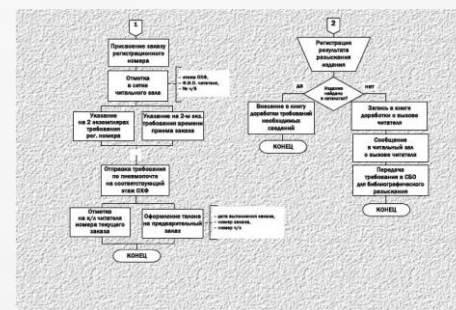
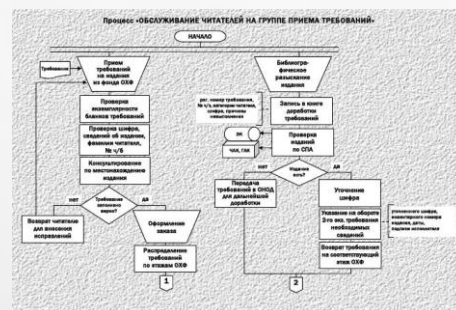
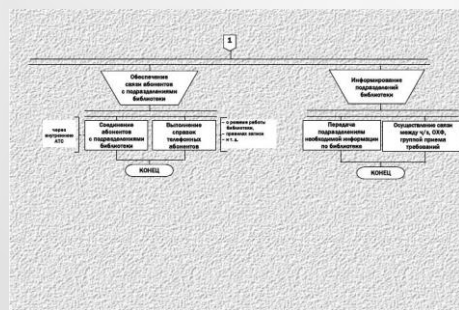
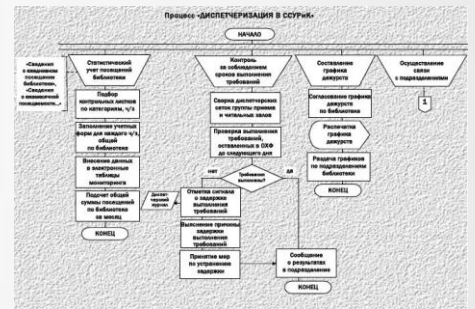
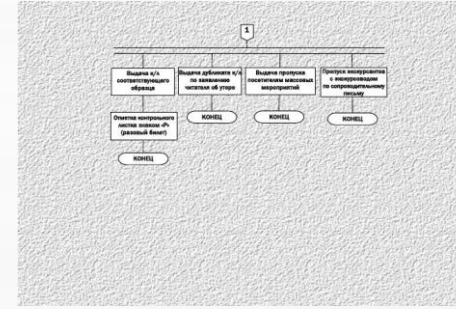
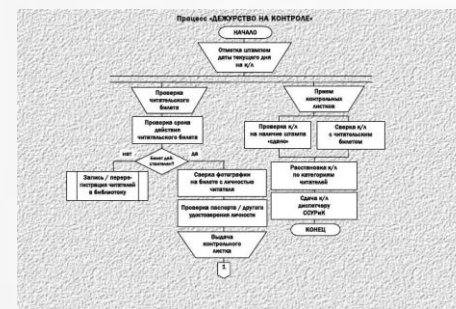
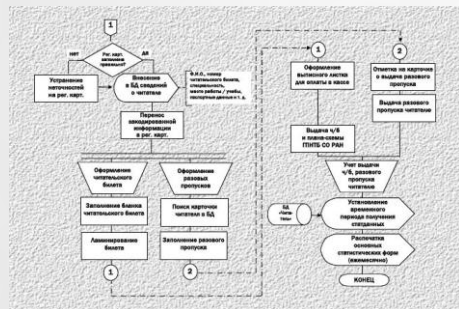
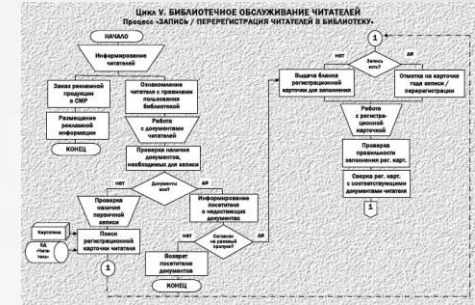
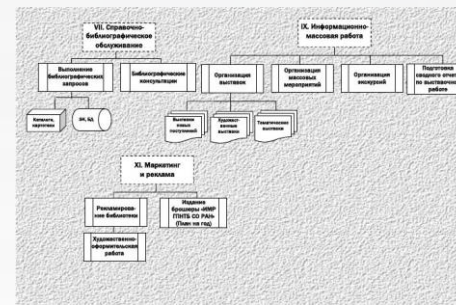
АБІС Коґа здатна автоматизувати основні процеси та керувати фондами і читачами. Однак для скерування процесу міграції та правильного налаштування бажано провести повну інвентаризацію біб-процесів, зокрема:

- основні ланки обробки і переміщення матеріалів
- місця зберігання
- типи матеріалів
- види зібрань
- категорії читачів
- види і форми звітності

Результати аналізу

- Схеми роботи бібліотеки
- Переліки місць обробки, зберігання (постійного чи тимчасового)
- Переліки видів і типів матеріалів за призначенням, умовами книговидачі, доступом
- Переліки категорій читачів за привілеями в книговидачі, доступом, терміном обслуговування, можливостями резервування і продовження
- Перелік форм звітності, статистичних звітів як необхідних так і додаткових

Приклад блок-схемы библиотеки



Тестовий майданчик з АБІС Коґа

Тестування АБІС Коґа

- власний тестовий сервер
- демо-сервери у світі та Україні

Міграція

Бібліографічні дані

- UNIMARC
- MARC21

Дані про читачів

Інші дані

- різноманітні переліки
- авторитетні файли ...

Аналіз застосування АБІС Коґа

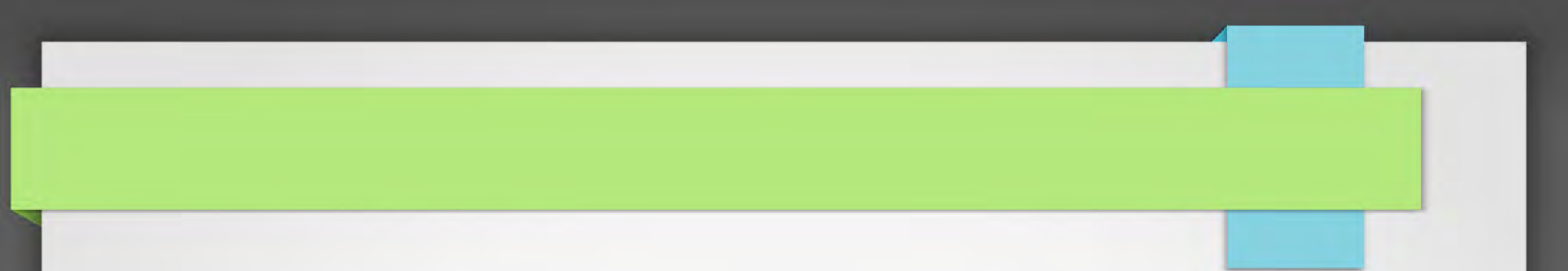
- Зіставлення бібліотечних процесів у АБІС Коґа з наявними у бібліотеці
- Огляд інших встановлень АБІС Коґа
- Перелік нових можливостей як для читачів так і бібліотекарів
- Адаптація бібліотечних процесів під наявну функціональність у АБІС Коґа
- Встановлення функціональності, яку ще потрібно інтегрувати у АБІС Коґа

Запуск АБІС Коґа у бібліотеці

- Прийняте рішення про використання АБІС Коґа
- Протестовані дані і основні процеси
- Остаточна міграція усіх даних на робочий сервер з АБІС Коґа
- Налаштування використовуваних модулів під потреби бібліотеки
- Підготовка методичних матеріалів та навчання працівників та користувачів бібліотеки.
- Інтеграція АБІС Коґа з іншими програмно-інформаційними системами бібліотеки та вищого навчального закладу

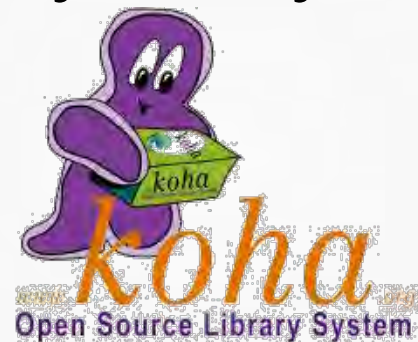
Розвиток нових можливостей

- Розробка й впровадження нових можливостей у АБІС Коґа та пошуку ресурсів (як внутрішніх так і зовнішніх) для цього.
- Співпраця з українською (та світовою) спільнотою користувачів АБІС Коґа та участь у спільних заходах.
- Інтеграція з іншими бібліотеками щодо спільної каталогізації та об'єднання ресурсів.



Добре сплановані кроки, можливість залучення власних фахівців та послуг аутсорсингу, обмін досвідом зі спільнотами користувачів АБІС Коґа — запорука успішного впровадження цієї вільної й відкритої автоматизованої бібліотечної інформаційної системи.

Дякую за увагу!



Українська спільнота користувачів АБІС Коґа

koHa.org.ua

koHa.org.ua/wiki