



**Dokumentowanie
dorobku
piśmienniczego.
System EXPERTUS
i jego funkcjonalność**

Iwona Sójkowska

Znaczenie bibliografii publikacji pracowników dla środowiska akademickiego

Bibliografia jest wiarygodnym i ogólnodostępnym źródłem informacji o dorobku piśmienniczym pracowników.

Umożliwia:

- **wyszukiwanie literatury (np. studentom, pracownikom pozauczelnianych jednostek naukowych, osobom zainteresowanym działalnością naukowo-badawczą uczelni),**
- **przygotowanie**
 - wykazów publikacji do celów dokumentacyjnych,
 - okresowych sprawozdań dla poszczególnych pracowników naukowych czy jednostek uczelni,
 - danych do oceny parametrycznej jednostek, analizy cytowań, rankingów.

Czynniki wpływające na permanentny rozwój bibliografii

Oczekiwania środowiska naukowego:

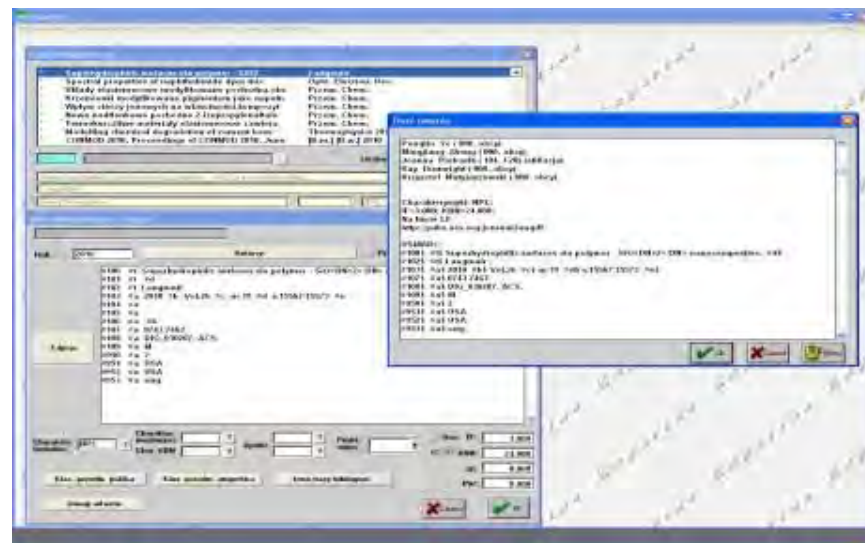
- **dostosowanie do wymogów MNiSW** (np. określenie zasięgu publikacji),
- **uzupełnianie opisów bibliograficznych o wskaźniki, określające wartość publikacji** (ocena wartości publikacji na poziomie krajowym – np. punktacja MNiSW i międzynarodowym np. Impact Factor, lista filadelfijska),
- **uzupełnianie opisów bibliograficznych wykazem prac cytujących** (np. dla potrzeb awansów naukowych, wniosków o granty, akredytacji kierunków),
- **uwzględnienie opisów nowych form i typów dokumentów wprowadzanych do bazy** (np. strony WWW),
- **przekształcanie baz bibliograficznych w bazy bibliograficzno-abstraktowe z linkowaniem do pełnych tekstów,**
- **prosty sposób wyszukiwania literatury.**

Bibliografie publikacji pracowników uczelni technicznych w Polsce – wyniki badań ankietowych

Rozwój działalności bibliograficznej scharakteryzowano na podstawie 17 bibliotek uczelni technicznych w Polsce*.

SYSTEM

- 9 bibliotek użytkuje własny system
- 4 biblioteki korzystają z Expertusa
- 4 biblioteki tworzą bibliografię w Alephie



* Badania z kwietnia 2011 r. przeprowadzone przez I.Sójkowską (BPL) i B.Barańską-Malinowską (BGPCz)

Bibliografie publikacji pracowników uczelni technicznych w Polsce – analiza ankiet

ZASIĘG CZASOWY

- **tworzenie większości tych baz rozpoczęto pod koniec lat 80.**
(zawierają informacje o dokumentach z ok. 20-25 ostatnich lat)
- **7 bibliotek uzupełnia bibliografie retrospektywnie**
(kompletuje opisy dokumentów pracowników uczelni od początku jej istnienia)

REJESTROWANE DOKUMENTY

- **10 bibliotek rejestruje tylko dokumenty opublikowane**
- **7 bibliotek wprowadza do bazy inne typy dokumentów**
(np. raporty, sprawozdania, rozprawy doktorskie, zgłoszenia patentowe, prezentacje, materiały dydaktyczne)

Bibliografie publikacji pracowników uczelni technicznych w Polsce – analiza ankiet

SPOSÓB POZYSKIWANIA INFORMACJI O DOKUMENTACH

- 10 bibliotek opisuje dokumenty tylko z autopsji
- 7 bibliotek uzupełnia bazę o opisy bibliograficzne tworzone na podstawie wykazów i sprawozdań z działalności naukowej jednostek organizacyjnych uczelni



Bibliografie publikacji pracowników uczelni technicznych w Polsce – analiza ankiet

KRYTERIA WYSZUKIWACZE

12 bibliotek oferuje kompletne opcje wyszukiwawcze m.in. wg tytułu publikacji, nazwiska autora, jednostki pracy autora, wydziału, roku wydania, typu publikacji.

14 bibliotek umożliwia użytkownikom generowanie raportów wg różnych kryteriów.

Bibliografie publikacji pracowników uczelni technicznych w Polsce – analiza ankiet

RODZAJE WSKAŹNIKÓW ZAMIESZCZANYCH W OPISACH BIBLIOGRAFICZNYCH DOKUMENTÓW

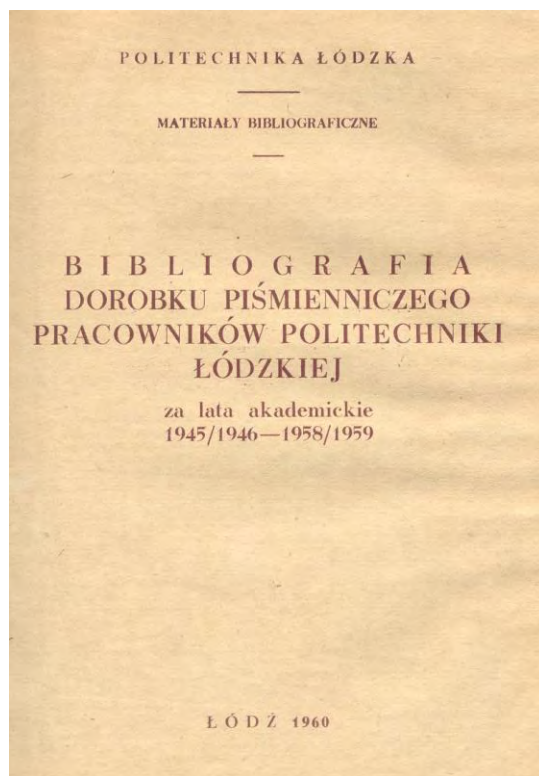
- **11 bibliografii rejestruje zasięg**
(w 6 pozostałych można go określić na podstawie innych kryteriów np. języka publikacji, obecności na liście filadelfijskiej czy w Journal Citation Reports)
 - **2 biblioteki umieszczają informację o recenzowaniu publikacji**
 - **7 bibliografii podaje wartość Impact Factor**
 - **9 bibliografii podaje punktację MNiSW**
 - **9 bibliotek zaznacza obecność na liście filadelfijskiej**
 - **4 biblioteki zaznaczają obecność w Journal Citation Reports**
- 5 bibliotek nie uzupełnia opisów o żaden z wymienionych elementów wartościujących dorobek naukowy**

Bibliografie publikacji pracowników uczelni technicznych w Polsce – analiza ankiet

DODATKOWE ELEMENTY UMIESZCZANE W BAZACH BIBLIOGRAFICZNYCH

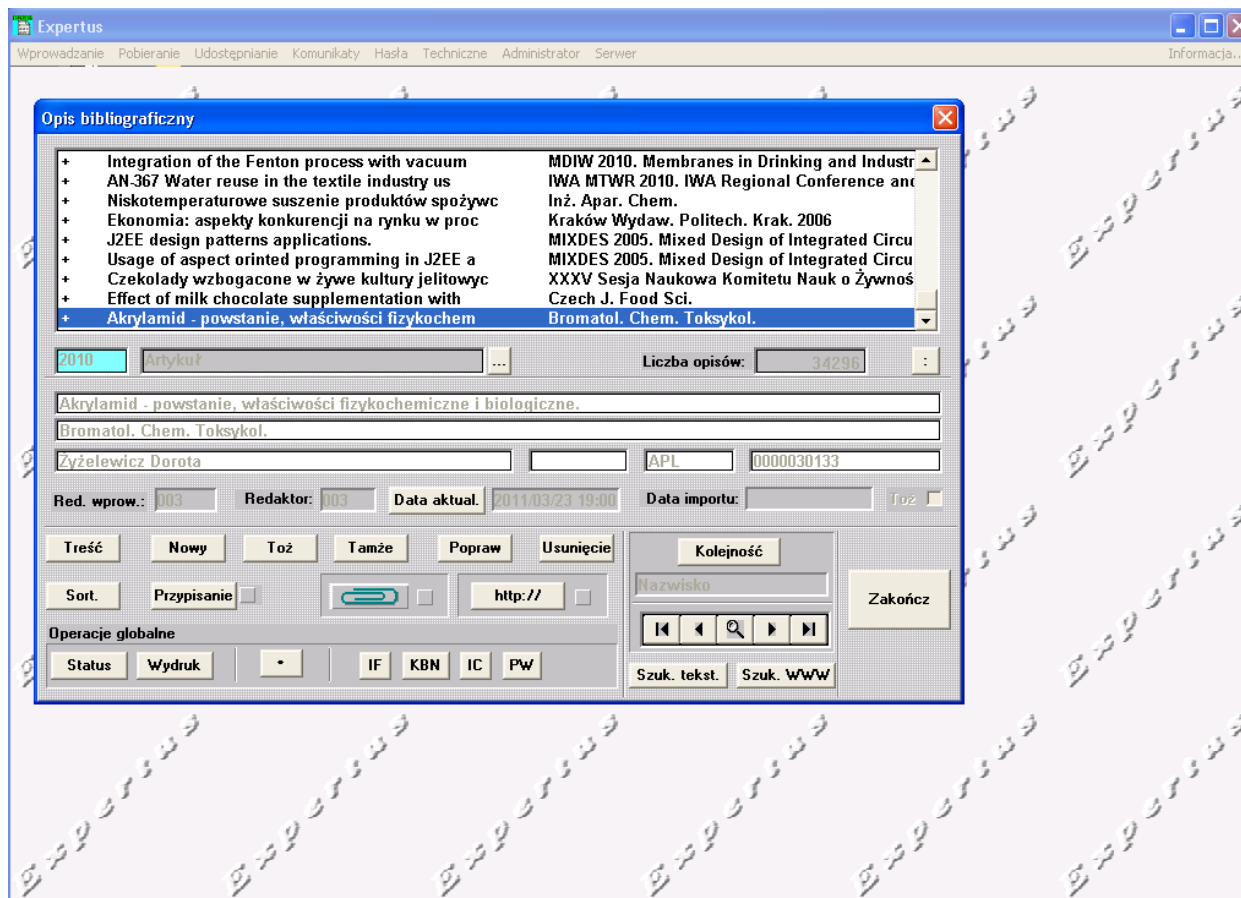
- Identyfikator dokumentu elektronicznego - the Digital Object Identifier DOI
- Wskazanie miejsca przechowywania dokumentu drukowanego (sygnatura lub wskazanie właściciela np. biblioteki, instytutu lub nazwiska autora publikacji)
- Informacje o sposobach finansowania prac naukowo-badawczych (np. nr grantu)
- Aktywne linki do pełnych tekstów
- Aktywne linki do katalogu i biblioteki cyfrowej
- Indeksy cytowań przejmowane z SCI i SCOPUSA

Bibliografia dorobku piśmienniczego pracowników Politechniki Łódzkiej



System EXPERTUS

BIBLIO - bibliograficzna baza danych - interface bibliotekarza



System EXPERTUS

wskaźniki uzupełniające standardowy opis bibliograficzny

Format wymienny - Artykuł

Ustawienia

#100	#t	An efficient approach to the synthesis of enantiomerically pure trans-1-amino-2-(hydroxymethyl)cyclopropanephosphonic acids. #d
#101	#t	#d
#102	#t	Tetrahedron Asymmetry
#103	#a	2010 #b Vol.21 #c nr 17 #d s.2081-2086 #e
#104	#a	
#105	#a	
#106	#a	#b
#107	#a	0957-4166
#108	#a	DIG_027039. Science Direct. Scopus.
#109	#a	M
#950	#a	2
#951	#a	GBR
#952	#a	
#953	#a	eng
#995	#a	x
#996	#a	10.1016/j.tetasy.2010.07.017
#997	#a	

Zasięg: M - międzynarodowy
 K - krajowy
 L - lokalny

Przekierowanie do pełnego za tekstu za pomocą narzędzia LinkSource

DOI - Identyfikator cyfrowy

A wpisać x jeśli dostępne przez LinkSource

Cancel OK

System EXPERTUS

wskaźniki uzupełniające standardowy opis bibliograficzny

The screenshot shows the EXPERTUS system interface. The main window displays a list of bibliographic records. The record selected is from 2010, titled "An efficient approach to the synthesis of enantiomerically pure trans-1-amino-2-(hydroxymethyl)cyclopropanephosphonic acids." The record is classified as a journal article (a) in the field of Tetrahedron Asymmetry. The list of records includes fields for year, type, title, volume, issue, page, and various identifiers.

The detailed edit form for this record shows the following fields:

- Charakter. formalna: NPL
- Charakter. merytorycz.: []
- Char. KBN: []
- Języki: []
- Podst. opisu: []
- Rec. IF: 2.484
- KBN: 32.000
- IC: 0.000
- PW: 0.000
- ERIH: 0.000

Impact Factor

Punktacja MNiSW

Lista filadelfijska

System EXPERTUS

BIBLIO - interface użytkownika

Plik Edycja Widok Historia Zakładki Narzędzia Pomoc

BPL BIBLIO dorobek piśmienniczy pracowników P... +

← BPL bg.p.lodz.pl/biblio/ ☆ ▼ ↻ Google

📍 Często odwiedzane 🏠 Pierwsze kroki 📄 Aktualności

POWRÓT DO STRONY DOMOWEJ

BAZA BIBLIO	
bibliografia dorobku piśmienniczego pracowników Politechniki Łódzkiej	
CZEŚĆ I - za lata 1990-2003	CZEŚĆ II - od roku 2004-do chwili obecnej
<p><u>Zakupione/tworzone w BPL</u></p> <p>Informacja o źródłach elektronicznych</p>	<p>Wskaźniki dla osób opracowujących wykazy publikacji za rok 2011</p> <p>Pismo przewodnie - wzór</p> <p>Załącznik nr 1</p> <p>Przykładowy sposób uporządkowania wykazu publikacji - http://bg.p.lodz.pl/dokumenty/zal_1_2011.pdf</p> <p>Załącznik nr 2</p> <p>Tabela - wykaz publikacji - http://bg.p.lodz.pl/dokumenty/zal_2_2011.pdf</p> <p>Tabela - wykaz publikacji do edycji, arkusz kalkulacyjny Excel - http://bg.p.lodz.pl/dokumenty/zal_2_tabela2011.xls</p>
<p>Źródła alfabetycznie (wszystkie)</p> <p>Źródła dziedzinowo (wszystkie)</p> <p>Źródła pełnotekstowe (wybór)</p>	<p>Baza zawiera opisy bibliograficzne opublikowanych przez pracowników naszej Uczelni książek, rozdziałów w książkach, artykułów zamieszczonych w czasopiśmie polskich i zagranicznych, referatów i komunikatów, recenzji, tłumaczeń, opisów patentowych, udziału w redakcji czasopism.</p> <p>Baza jest przygotowywana i aktualizowana</p> <ul style="list-style-type: none"> na bieżąco - na podstawie materiałów uzyskanych drogą przeglądu wydawnictw źródłowych - tzn. książek i czasopism dostępnych w bibliotece oraz elektronicznych baz danych bibliograficzno-abstraktowych i pełnotekstowych (co stanowi ok. 25% zawartości bazy) raz do roku - na podstawie materiałów i wykazów publikacji nadesłanych przez instytuty i katedry PL, których opisy wprowadzane są do bazy w pierwszym półroczu następnego roku.
<p>Lista czasopism A-to-Z</p> <p>Biblioteka Cyfrowa PL</p> <p>Dostępny testowe</p> <p>Bibliografia Prac. PL</p> <p>SABINA</p> <p><u>Opólnodostępne, bezpłatne</u></p> <p>Internet - POLSKIE czasopisma, e-czasopisma, bazy</p> <p>Internet - e-czasopisma, e-dokumenty, e-książki</p> <p>Internet - linki dla całej PL (m. in. słowniki, encyklopedie)</p> <p>Internet - linki dla poszczeg. Wydziałów</p>	<p>Pozycje nie sprawdzone z opracowaniami oznaczone gwiazdką.</p> <p>Zakres czasowy: od 1990 r. -</p> <p>Bibliografia za lata 1945-1989 dostępna jest wyłącznie w formie drukowanej w Oddziale Informacji Naukowej.</p> <p>Uwagi:</p> <ul style="list-style-type: none"> Baza za lata 1990-2003 była tworzona w systemie Micro CDS/ISIS. Od roku 2004 baza tworzona jest w systemie Expertus. Ze względów technicznych przeszukiwanie każdej części bazy odbywa się osobno. Skróty tytułów czasopism mogą się różnić w poszczególnych latach. Informacja o obecności tytułu czasopisma na "Liście Filadelfijskiej" jest umieszczana w bazie od 1999 roku. Informacja o zasięgu tytułu czasopisma (międzynarodowy, krajowy, lokalny) jest umieszczana w bazie od 2002 roku. Na stronach zamieszczono strukturę organizacyjną PL wg stanu na dzień 02.11.2011 r.

O kłopotach i zauważonych błędach prosimy nas informować - tel. 42 631 20 62, oin@lib.p.lodz.pl

Copyright: BPL 1995 -2012 **webmaster: webadmin@bg.p.lodz.pl** aktualizacja 13.02.2012.

System EXPERTUS

interface użytkownika (bibliografia za lata 1990-2003)

Bibliografia Dorobku Piśmienniczego Pracowników Politechniki Łódzkiej 1990-2003

Baza tworzona przez Bibliotekę Politechniki Łódzkiej. [Więcej informacji o bazie](#)
 © [Oddział Informacji Naukowej Biblioteki Politechniki Łódzkiej](#) | [Instrukcja](#)
 System [Expertus](#) © SPLENDOR, Poznań
 Kody nazw: [jednostek organizacyjnych](#) | [wydziałów](#) | [typów publikacji](#) | [Krajów i języków](#)

Uwaga: W polu Tytuł i dodatek do tyt. - dowolne słowa można wpisać kilka wyrazów lub początków wyrazów obok siebie [przykład](#)
 W pozostałych polach można wybrać termin z indeksu: [przykład](#)

Autorzy lub twórcy: INDEKS
 Kod wydziału pierwszego autora: INDEKS
 Nazwa instytutu dowolnego autora: INDEKS

Łączenie warunków: SZUKAJ ANULUJ

Zawężanie wyników

Wybór lat: (kliknij wybrany - wypisze lata)

2003 2002 2001 2000 1999 1998 1997
 1996 1995 1994 1993 1992 1991 1990

Rodzaj dokumentu:

Wskaźnik zawartości:

Zasięg czasopisma: dowolny międzynarodowy krajowy lokalny

Tylko prace z: czasopism objętych Listą Filadelfijską - Impact Factor

Format: Szeregowanie

Sposób wyszukiwania: patrz - [instrukcja](#)

[Biblioteka Politechniki Łódzkiej](#)

Zasięg publikacji

Czasopisma zarejestrowane na LF

System EXPERTUS

interface użytkownika (bibliografia za lata 2004-)

Bibliografia Dorobku Piśmienniczego Pracowników Politechniki Łódzkiej - Mozilla Firefox

Plik Edycja Widok Historia Zakładki Narzędzia Pomoc

BIBLIO dorobek piśmienniczy pracowniko... x Bibliografia Dorobku Piśmienniczego Prac... x +

bg.p.lodz.pl/~expertus/cgi-bin/bib

Często odwiedzane Pierwsze kroki Aktualności

Bibliografia Dorobku Piśmienniczego Pracowników Politechniki Łódzkiej od 2004

Baza tworzona przez Bibliotekę Politechniki Łódzkiej

Kody: [wydziały](#) [instytuty](#) [charakterystyka formalna](#) [kody języków](#)
[informacje o bazie](#) [instrukcja](#)

[Wyświetl wskazówki](#)

wpisz kod jednostki organizacyjnej (wykaz powyżej) i wybierz przycisk Szukaj lub przejdź Indeks

Dowolne słowa opisu

Autorzy lub twórcy

Instytut - kod

Przy wyszukiwaniu zalecamy sprawdzenie terminu w indeksie

Łączenie warunków

Zawężanie wyników

Rok publikacji: wszystkie lata wybrany rok zakres lat (dane za rok bieżący i ubiegły - w rejestracji)
Baza zawiera dane od 2004 r. i uzupełnienia od 2002-2003.

wpisz lata od-do:

wszystkie zgłoszone prace
 tylko prace afiliowane
 bez afiliacji

wszystkie prace (pełne i streszczenia)
 tylko pełne prace (z pominięciem streszczeń)
 tylko streszczenia

[Włącz wyszukiwanie rozszerzone wg typów publikacji](#)

Zasięg czasopisma: dowolny międzynarodowy krajowy lokalny

tylko prace wykonane we współpracy międzynarodowej

Listy Filadelfijskiej (tj. ISI Master Journal List)

Prace Impact Factor (wg bazy Journal Citation Reports)

punktacją ministerstwa (wykaz czasopism MNISW)

Ograniczenie wyszukiwania do prac: [dostępnych w Internecie] [dostępnych poprzez eBIPoL]

Format: Szeregowanie:

[Kontakt z Biblioteką Politechniki Łódzkiej](#) Biblioteka Politechniki Łódzkiej System Expertus @ SPLENDOR Poznań

Ostatnia aktualizacja: 2012.03.16 Ostatni dostęp do bazy: 2010.04.19 Liczba użytkowników (od 2009.12.02): 174
 IP użytkownika: 212.51.210.138

Kryteria wyszukiwawcze

Dodatkowe parametry wyszukiwawcze

System EXPERTUS

Generowanie wykazów publikacji:

konkretnego autora,
jednostki organizacyjnej PŁ,
wydziału,

Przygotowanie zestawień uwzględniających określone rodzaje dokumentów np.

wykaz artykułów z czasopism znajdujących się na LF,
z czasopism posiadających IF,
z czasopism punktowanych przez MNiSW,
wykaz monografii czy rozdziałów w monografiach,
wykaz patentów itd...

Wyszukiwanie:

po słowach z tytułu lub po tytule,
po źródle
po nazwisku autora...

System EXPERTUS

Wyniki wyszukiwania - Mozilla Firefox

Blk Edycja Widok Historia Zakładki Narzędzia Pomoc

BIBLIO dorobek piśmienniczy pracowniko... Wyniki wyszukiwania

bg.p.lodz.pl/~expertus/cgi-bin/expertus.cgi#

Często odwiedzane Pierwsze kroki Aktualności


Wynik wyszukiwania

Zapytanie: I-17 AND 2011-2011 AND M AND LISTA FIŁADELFIJSKA
Liczba odnalezionych rekordów: 15

[Przejdź do opcji zmiany formatu](#) | [Wyświetl/ukryj etykiety](#) | [Wyświetlenie wyników w wersji do druku](#) | [Pobranie pliku do edytora](#) | [Nowe wyszukiwanie](#)

Autorzy: Rafał [Kruszyński](#).
Tytuł: A structural and theoretical study of inter-molecular inter-actions in nicotinohydrazide dihydro-chloride.
Czasopismo: Acta Crystallogr. Sect. C 2011 Vol.C67 Pt.2 s.o52-o56
ISSN: 0108-2701
Uwagi wewnętrzne: DIG_029681. IUCr. Compendex. Scopus.
Zasięg czasopisma: M
Kraj: DNK
Jezyk: eng

Autorzy: Andrzej [Kubiak](#), Jacek [Rogowski](#).
Tytuł: Boron and aluminium diffusion into 4H-SiC substrates.
Czasopismo: Mater. Sci. Eng. B 2011 Vol.176 nr 4 s.297-300
ISSN: 0921-5107
Uwagi wewnętrzne: DIG_029941. Elsevier. Scopus.
Zasięg czasopisma: M
Kraj: CHE
Jezyk: eng



Autorzy: Paweł [Mierczyński](#), Tomasz [Maniecki](#), Waldemar [Maniukiewicz](#), Wojciech [Jóźwiak](#).
Tytuł: Cu/Cr₂O₃ 3 Al₂O₃ and Au-Cr/Cr₂O₃ 3 Al₂O₃ catalysts for methanol synthesis and water gas shift reactions.
Czasopismo: React. Kinet. Mech. Catal. 2011 Vol.104 nr 1 s.139-148
ISSN: 1878-5190
Uwagi wewnętrzne: DIG_010886. Springer. Compendex.
Zasięg czasopisma: M
Półroczce: 2
Kraj: NLD
Jezyk: eng

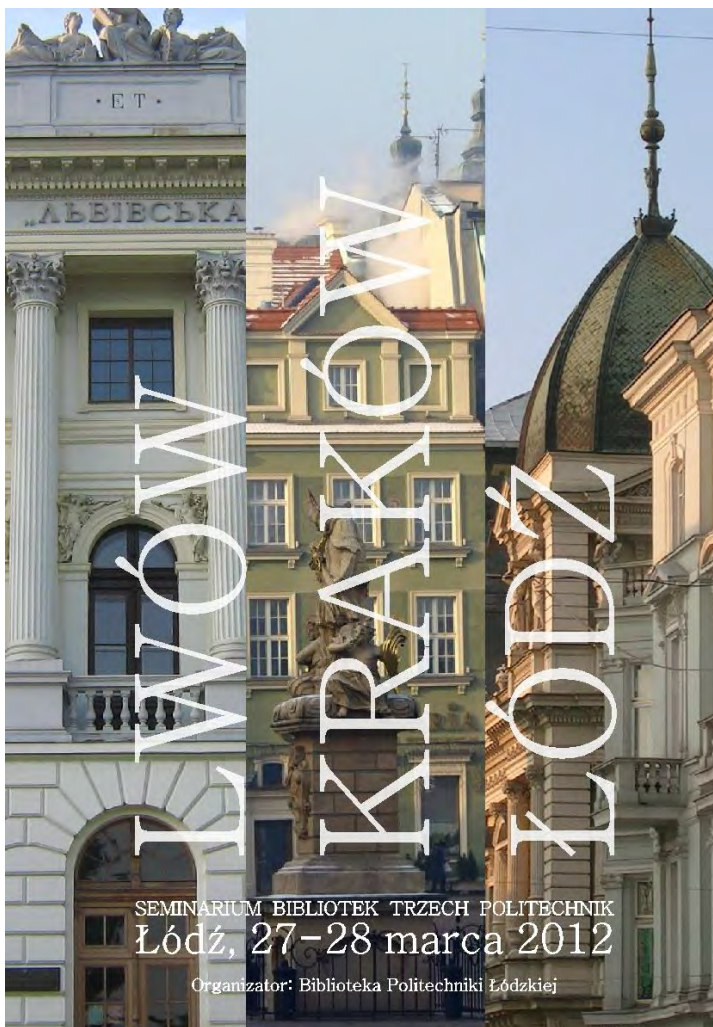
System EXPERTUS

– czego bibliografom najbardziej brakuje?

Zarządzenia rektora uczelni zobowiązującego pracowników PŁ do przekazywania lub wypożyczania publikacji.

Większego wyboru formularzy do opisu dokumentów np. **publikacji elektronicznych** dostępne w Internecie.

Importowania **wykazów cytowań** z elektronicznych baz...



DZIĘKUJĘ

iwona.sojkowska@p.lodz.pl