

Інформаційне забезпечення адресно-довідкового сектору міграційної служби

Ольга Аверкова¹, Соломія Федушко²

Кафедра соціальних комунікацій та інформаційної діяльності, Національний університет «Львівська політехніка», УКРАЇНА, м. Львів, вул. С. Бандери, 12;
e-mail: 1. averkova.olya@gmail.com, 2. E-mail: felomia@gmail.com

This article presents the information model to design a database that automates and facilitates the work of the employees targeted sector of reference of the Main Directorate SMSU in Lviv region.

Ключові слова – інформаційна модель, база даних, ER-модель даних, міграційна служба, сектор адресно-довідкової роботи.

I. Вступ

Мета дослідження полягає у створенні інформаційного забезпечення адресно-довідкового сектору Головного управління Державної міграційної служби України у Львівській області. Актуальність дослідження обумовлена складністю постійного опрацювання та систематизації великих масивів даних працівниками адресно-довідкового сектору міграційної служби. Для вирішення цієї проблеми необхідне застосування сучасних інформаційних технологій у діяльності адресно-довідкового сектору міграційної служби.

Застосування інформаційних технологій сприятиме процесу автоматизування роботи сектору, зокрема обліку запитів, що надходять від громадян і полегшить роботу працівників.

II. Розроблення інформаційної моделі

Основою для впровадження інформаційного забезпечення є побудова бази даних, у якій зберігається вся необхідна інформація. Інформаційна модель [1] є початковим етапом проектування баз даних. Ця модель допомагає відобразити усі необхідні структури даних. Для створення інформаційної моделі використовують ER-модель представлення даних, оскільки ця модель забезпечує наочне відображення даних та є зручною при проектуванні баз даних.

Інформаційну модель використано для вирішення таких задач:

- аналіз роботи адресно-довідкового сектору міграційної служби;
- проектування схеми та реалізація бази даних за допомогою засобів, що підтримують ER-модель.

Розроблену нами інформаційну модель даних для сектору адресно-довідкової роботи міграційної служби графічно зображено на рис. 1.

Основним призначенням цієї моделі є встановлення відповідності між елементами структури бази даних адресно-довідкового сектору міграційної служби.

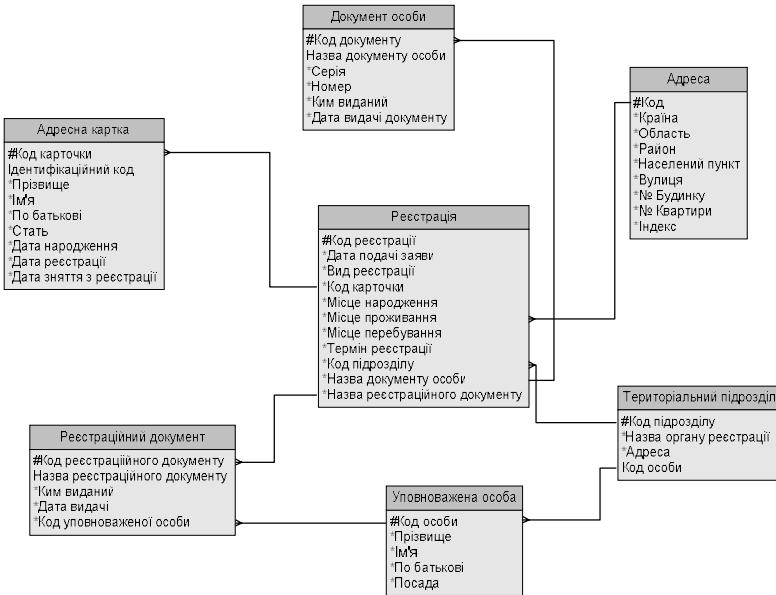


Рис. 1. ER-модель даних (нотація Баркера)

Як бачимо на рис.1, зображено сутності, які містять ключові та обов'язкові атрибути. Кожна з сутностей містить певний перелік атрибутів, серед яких є обов'язкові та необов'язкові.

Основною системи є такі сутності Реєстрація, Адресна картка, Адреса, Документ особи, Реєстраційний документ, Уповноважена особа та Територіальний підрозділ, які формують структуру даних для інформаційної системи адресно-довідкового сектору міграційної служби.

Висновок

Наведена інформаційна модель є основою для проектування бази даних, що сприятиме ефективній діяльності сектору адресно-довідкової роботи Головного управління Державної міграційної служби України у Львівській області.

Література

1. Жежнич П.І. Технології інформаційного менеджменту: навч. посіб. (Серія «Консолідована інформація», вип.6) / П.І. Жежнич. – Львів: Видавництво Львівська політехніка, 2010. – 260с.